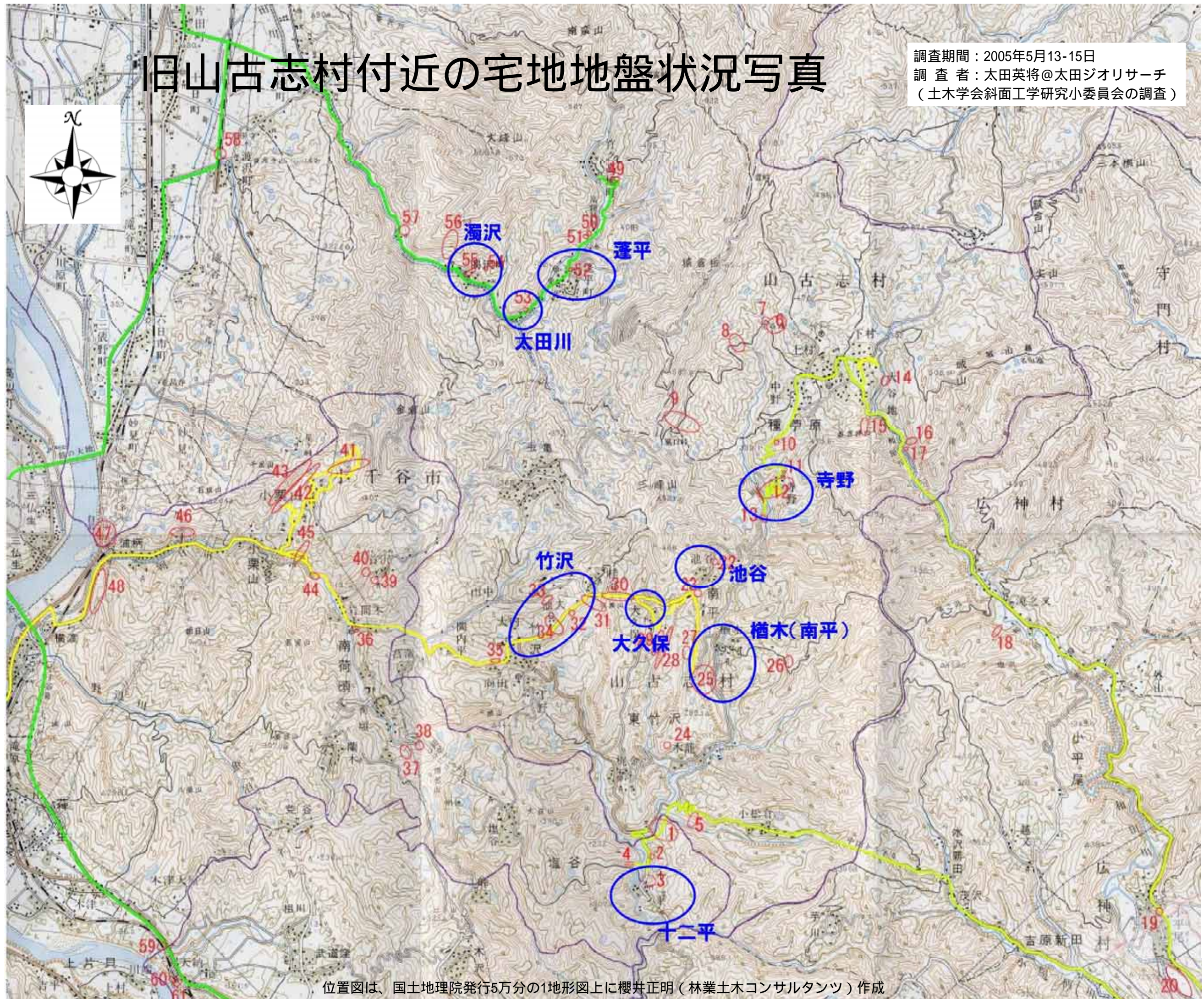


# 旧山古志村付近の宅地地盤状況写真

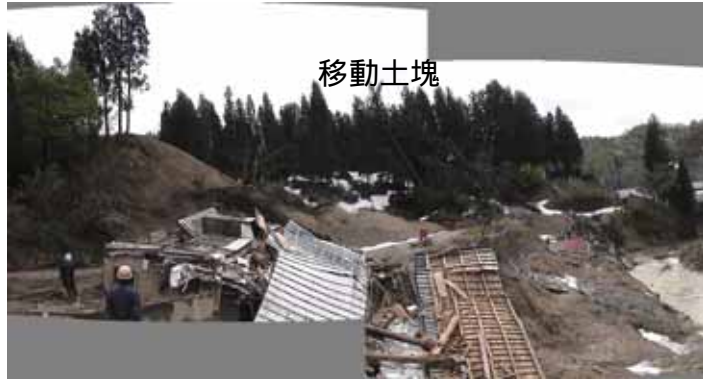
調査期間：2005年5月13-15日  
調査者：太田英将@太田ジオリサーチ  
(土木学会斜面工学研究小委員会の調査)







03-01十二平Stitched\_Result.JPG



03-02十二平Stitched\_Result.JPG



12-01寺野家屋倒壊Stitched\_Result.JPG



12-02寺野Stitched\_Result.JPG



12-03寺野盛土部Stitched\_Result.JPG



12-04寺野DSC00195.JPG  
2005/05/13 15:13:03



12-05寺野DSC00198.JPG  
2005/05/13 15:14:09



12-06寺野谷地形部DSC00207.JPG  
2005/05/13 15:18:56



12-07ポンプ場倒壊DSC00208.JPG  
2005/05/13 15:21:35



12-08寺野右側部DSC00210.JPG  
2005/05/13 15:25:03



23-01池谷DSC00073.JPG  
2005/05/14 11:02:21



23-02池谷DSC00074.JPG  
2005/05/14 11:02:26  
盛土部の崩壊





23-03池谷DSC00075.JPG  
2005/05/14 11:02:35  
谷部の盛土上の建物



23-04池谷DSC00076.JPG  
2005/05/14 11:04:42



23-05池谷DSC00077.JPG  
2005/05/14 11:04:50



23-06池谷DSC00079.JPG  
2005/05/14 11:06:09



23-07池谷DSC00082.JPG  
2005/05/14 11:06:40



23-08池谷DSC00085.JPG  
2005/05/14 11:08:04



23-09池谷DSC00086.JPG  
2005/05/14 11:08:11  
ブロック積擁壁の盛土部崩壊



23-10池谷DSC00089.JPG  
2005/05/14 11:08:34



23-11池谷DSC00090.JPG  
2005/05/14 11:08:52



23-12池谷DSC00093.JPG  
2005/05/14 11:09:25  
水田と同じ地盤上の家屋（外見上ひどく変形していない）



23-13池谷DSC00096.JPG  
2005/05/14 11:09:58



23-14池谷DSC00097.JPG  
2005/05/14 11:10:41  
外見上変形していない





23-15池谷DSC00098.JPG  
2005/05/14 11:10:46



23-16池谷Stitched\_Result.JPG



25-01榎木南平DSC00002.JPG  
2005/05/14 10:11:34  
崖地上の地盤にはクラックが多数発達



25-02榎木集落DSC00007.JPG  
2005/05/14 10:13:37



25-03榎木宅地Stitched\_Result.JPG  
急崖部の地盤が崩落



25-04榎木宅地Stitched\_Result.JPG



25-05榎木DSC00019.JPG  
2005/05/14 10:19:52



25-06榎木DSC00014.JPG  
2005/05/14 10:19:08



25-07榎木DSC00015.JPG  
2005/05/14 10:19:13



25-08榎木DSC00016.JPG  
2005/05/14 10:19:20



25-09榎木DSC00020.JPG  
2005/05/14 10:20:00



25-10榎木土石流堆積物上SC00027.JPG  
2005/05/14 10:21:42





25-11 榑木DSC00030.JPG  
2005/05/14 10:22:56



25-12 榑木DSC00031.JPG  
2005/05/14 10:23:03



25-13 榑木DSC00032.JPG  
2005/05/14 10:23:27



25-14 南平DSC00033.JPG  
2005/05/14 10:25:54



25-15 南平DSC00035.JPG  
2005/05/14 10:26:12



25-16 榑木DSC00066.JPG  
2005/05/14 10:59:07



25-17 榑木DSC00067.JPG  
2005/05/14 10:59:46



25-18 榑木DSC00068.JPG  
2005/05/14 10:59:51



25-19 榑木DSC00069.JPG  
2005/05/14 10:59:56



25-20 榑木Stitched\_Result.JPG



25-21 榑木DSC00072.JPG  
2005/05/14 11:00:13



30-01 大久保DSC00107.JPG  
2005/05/14 11:17:17  
急崖部地盤が変形





30-02大久保DSC00108.JPG  
2005/05/14 11:17:21



30-03大久保DSC00110.JPG  
2005/05/14 11:18:24



30-04大久保DSC00111.JPG  
2005/05/14 11:18:31



30-05大久保DSC00113.JPG  
2005/05/14 11:18:43



30-06大久保DSC00115.JPG  
2005/05/14 11:19:22



30-07大久保DSC00116.JPG  
2005/05/14 11:19:28



30-08大久保DSC00125.JPG  
2005/05/14 11:42:49



30-09大久保Stitched\_Result.JPG



31-01竹沢DSC00130.JPG  
2005/05/14 11:46:56



31-02竹沢DSC00132.JPG  
2005/05/14 11:47:12



31-03竹沢DSC00133.JPG  
2005/05/14 11:47:20



31-04竹沢DSC00140.JPG  
2005/05/14 11:50:31





31-05竹沢DSC00142.JPG  
2005/05/14 11:50:56



31-06竹沢DSC00143.JPG  
2005/05/14 11:51:25  
外見上変状無し



31-07竹沢Stitched\_Result.JPG



31-08竹沢DSC00147.JPG  
2005/05/14 11:52:23



31-09竹沢DSC00148.JPG  
2005/05/14 11:52:31



31-10竹沢DSC00149.JPG  
2005/05/14 11:52:39



31-11竹沢DSC00151.JPG  
2005/05/14 11:52:52



31-12竹沢DSC00153.JPG  
2005/05/14 11:54:06



31-13竹沢DSC00154.JPG  
2005/05/14 11:54:11



31-14竹沢DSC00157.JPG  
2005/05/14 11:58:17  
盛土部の崩落



31-15竹沢Stitched\_Result.JPG



31-16竹沢DSC00160.JPG  
2005/05/14 11:58:39





31-17竹沢DSC00161.JPG  
2005/05/14 11:58:48



31-18竹沢DSC00162.JPG  
2005/05/14 11:58:53



31-19竹沢DSC00163.JPG  
2005/05/14 11:58:57



31-20竹沢DSC00164.JPG  
2005/05/14 11:59:05



31-21竹沢DSC00171.JPG  
2005/05/14 12:00:53



31-22竹沢DSC00173.JPG  
2005/05/14 12:01:12



31-23竹沢地すべりDSC00175.JPG  
2005/05/14 12:01:29



31-24竹沢地すべりDSC00176.JPG  
2005/05/14 12:01:36  
地すべりの頭部滑落崖



31-25竹沢地すべりDSC00182.JPG  
2005/05/14 12:06:42



34-01竹沢DSC00194.JPG  
2005/05/14 12:55:48



34-02竹沢DSC00195.JPG  
2005/05/14 12:55:55



34-03竹沢DSC00198.JPG  
2005/05/14 12:56:38





34-04竹沢DSC00199.JPG  
2005/05/14 12:57:40



52-01蓬平DSC00059.JPG  
2005/05/15 10:19:21  
この家は地すべりの外側にある



52-02蓬平DSC00064.JPG  
2005/05/15 10:21:23



52-03太田川DSC00099.JPG  
2005/05/15 10:35:47



52-03蓬平DSC00067.JPG  
2005/05/15 10:23:30



52-04蓬平集落DSC00070.JPG  
2005/05/15 10:24:51



53-01太田川DSC00072.JPG  
2005/05/15 10:30:01  
盛土地盤が変形



53-02太田川DSC00078.JPG  
2005/05/15 10:31:04



55-01濁沢ポンプ室DSC00108.JPG  
2005/05/15 10:53:01



55-02濁沢ポンプ室DSC00110.JPG  
2005/05/15 10:53:42  
盛土地盤が変形



55-03濁沢DSC00112.JPG  
2005/05/15 10:55:42



55-04濁沢空石積DSC00119.JPG  
2005/05/15 10:58:50

空石積の崩壊





55-05濁沢2名死亡地すべりDSC00122.JPG  
2005/05/15 11:01:02

地すべりに巻き込まれた家屋



55-06濁沢2名死亡頭部DSC00158.JPG  
2005/05/15 11:18:28

奥の家屋は地すべり外



55-07濁沢右側部上家屋.JPG

写真の撮影は、変状が著しい家屋・宅地だけでなく、外見上変状がほとんど見当たらないものも対象にしています。  
地すべりが発生しそれに巻き込まれている箇所を除けば、変状のある箇所の大半は盛土部か、急崖部に位置しています。